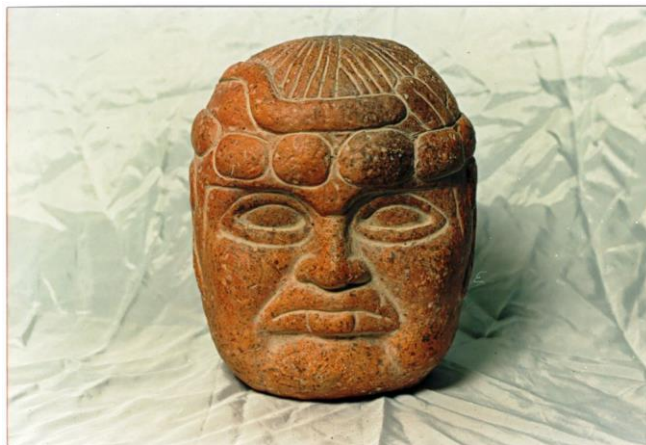


Cabeza colosal



Inventario num.:	1
Nome lingua originale Italiano	Cabeza colosal
Catalogo:	P.MA.MX-1
Area:	Mesoamerica
Sub-area:	Messico
Regione:	Olman
Cultura/Gruppo etnico:	Olmeca
Periodo:	Precolombiano
Fase:	Olmeca la
Datazione:	1200-900 a.C.
Data di acquisizione:	1984
Provenienza:	Villahermosa, Tabasco, Messico, acquistato da Santoni
Dimensioni principali:	h= 19 cm. L=16 cm
Materiale:	Terracotta.
Funzioni:	Rappresentative
Categoria:	Riproduzione in scala
Descrizione sintetica:	Testa umana con casco. Questo tipo di sculture è una delle produzioni pi caratteristiche della cultura olmeca; le opere erano realizzate da blocchi di pietra basalto - le cui cave si trovavano ad oltre 100 km di distanza dai vari centri dove sono state trovate (La Venta, Tres Zapotes, San Lorenzo) -, con misure che variano da 1,20 a 3 metri e la più grande pesa circa 21 tonnellate. Raffigurano sempre la testa di un essere umano con casco; il significato è ignoto, ma secondo i più si tratterebbe di raffigurazioni di giocatori del tlachtli (gioco rituale della palla). Altri autori preferiscono pensare a capi o guerrieri.
Note:	

Foto:	ce000001
Collocazione:	1.1b.
collezione:	CSACA
Fattura:	Artigianale